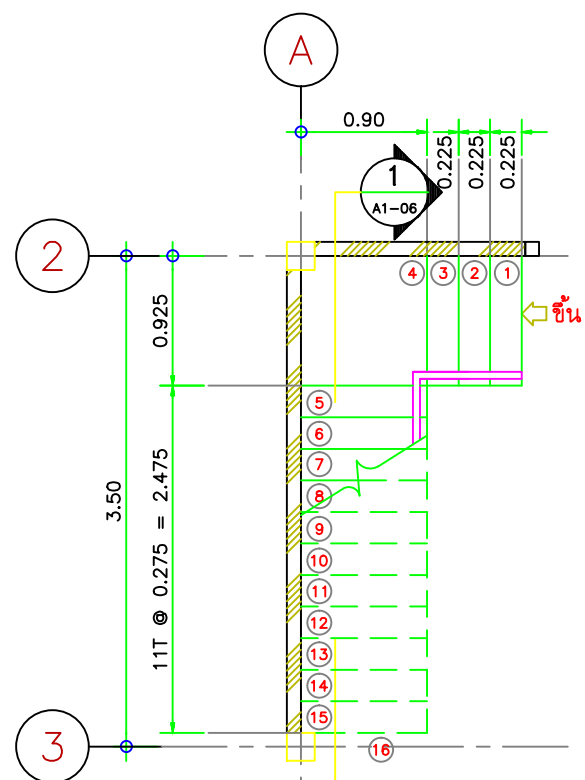
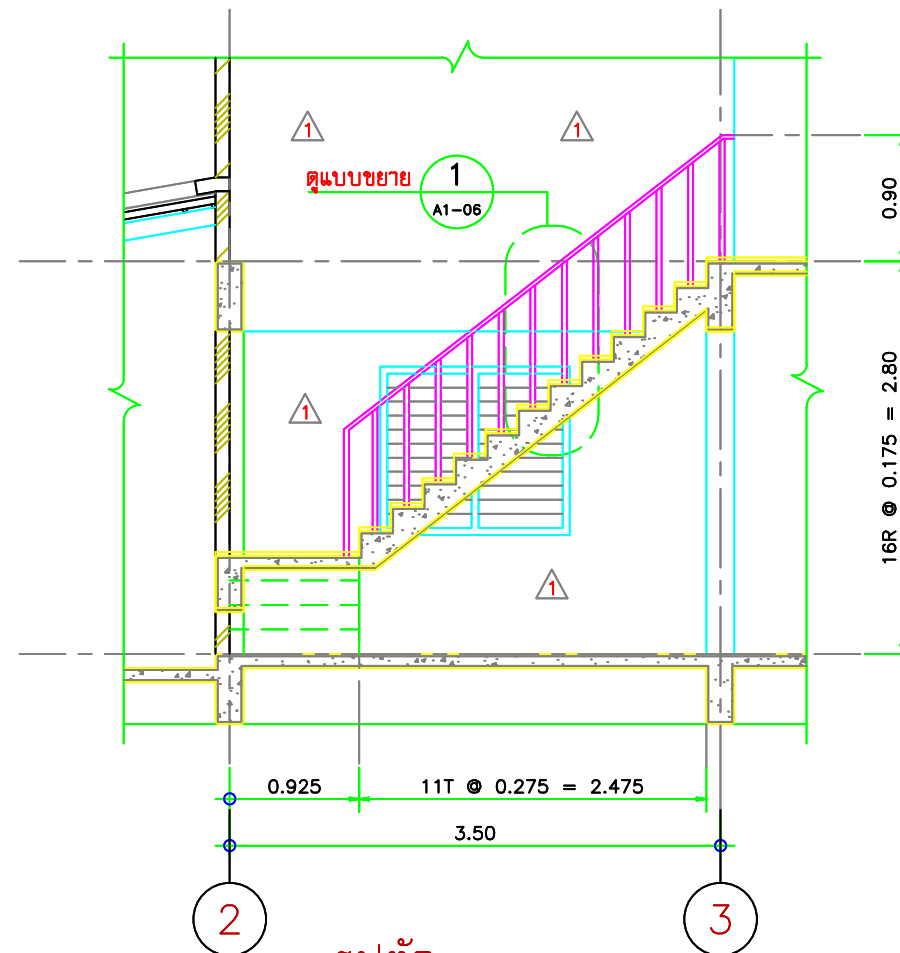


แปลนบันไดชั้นที่ 2  
มาตราส่วน 1:50



แปลนบันไดชั้นล่าง  
มาตราส่วน 1:50

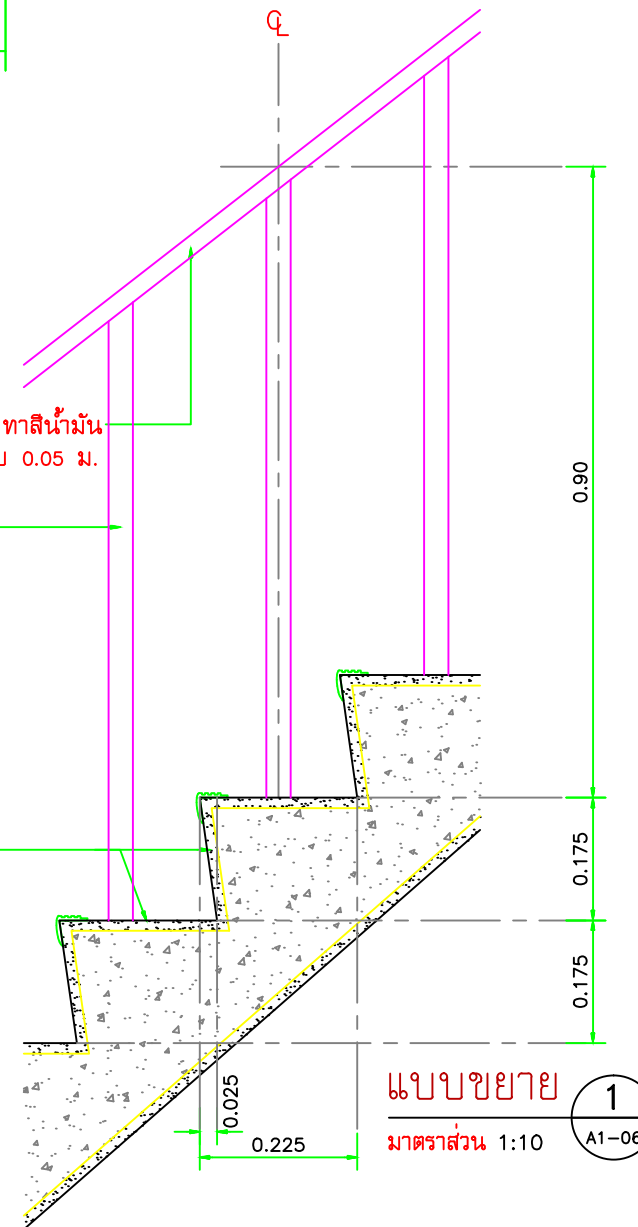


รูปตัด 1  
มาตราส่วน 1:50 A1-06

ราวตั้งเหล็ก  $25 \times 50 \times 2.3$  มม. ทาสีน้ำมัน  
สูงจากลูกนอน 0.90 ม. ห่างจากขอบ 0.05 ม.

ราวตั้งเหล็ก  $35 \times 35 \times 2.3$  มม.  
ทาสีน้ำมัน

บันได ค.ส.ล. ลูกตั้ง + ลูกนอน  
ทำผิวปูนขัดมันทั้งหมด  
จุ่มบันไดทองเหลืองสำเร็จรูป



แบบขยาย 1  
มาตราส่วน 1:10 A1-06



สถาบันพัฒนาองค์กรชุมชน  
(องค์การมหาชน)

กรมส่งเสริมการค้าระหว่างประเทศ กระทรวงพาณิชย์

2014-2015-2016 งบประมาณปี 2558  
ปีงบประมาณ 2559 งบกลางปี 2559-2560

ชื่อโครงการ  
โครงการบ้านมั่นคง

พื้นที่  
อ.เมือง จ.พะเยา

เจ้าของโครงการ  
ส.ค.เมืองใหม่พัฒนา

สถาปนิก  
นายสมิทธิ์ ธีรกุล ภาสกร 7325

วิศวกรโครงสร้าง  
กัมภีร์ภักดิ์ นวสิทธิ์ ภาสกร 60900

วิศวกรไฟฟ้า

วิศวกรสุขาภิบาล

แบบ บ้านเดี่ยวพื้นที่ขนาด 4.8 ไร่

รายการวัสดุ  
ครั้งที่ วันที่ รายการ

รายการ

แบบขยายบันได

เขียนแบบโดย: สมิทธิ์ ธีรกุล

ตรวจสอบโดย: กัมภีร์ภักดิ์ นวสิทธิ์

วันที่: 16/05/2558

เลขที่แบบ: A1-06

มาตราส่วน: